

# **ESQUEMA DE LA UNIDAD 5**

## **LA POBLACIÓN DE ESPAÑA**

### **1. LA POBLACIÓN DE ESPAÑA**

- Zonas con mucha población
- Zonas con poca población

### **2. LAS CIUDADES Y LOS PUEBLOS DE ESPAÑA**

- Las ciudades
- Los pueblos

### **3. EL CRECIMIENTO DE LA POBLACIÓN ESPAÑOLA**

- Natalidad
- Mortalidad
- Esperanza de vida

### **4. ESTUDIO DE LA POBLACIÓN ESPAÑOLA**

- Profesión:
  - ➔ Población activa:
    - ◆ Sector Primario
    - ◆ Sector Secundario
    - ◆ Sector Terciario

- Población inactiva:
  - ◆ Estudiantes
  - ◆ Jubilados

## **UNIDAD 5**

### **LA POBLACIÓN DE ESPAÑA**

#### **1. LA POBLACIÓN DE ESPAÑA**

En España hay más población en :

- Las costas: mediterránea, atlántica y cantábrica
- Las islas: Baleares y Canarias
- Madrid

La mayor población en estas zonas se debe al mayor desarrollo económico.

#### **Actividades**

1. Éstas son las ciudades más pobladas de España:

- Madrid
- Barcelona
- Valencia
- Sevilla
- Zaragoza

Señálalas en este mapa:



2. ¿En qué zonas de España hay más población?

---

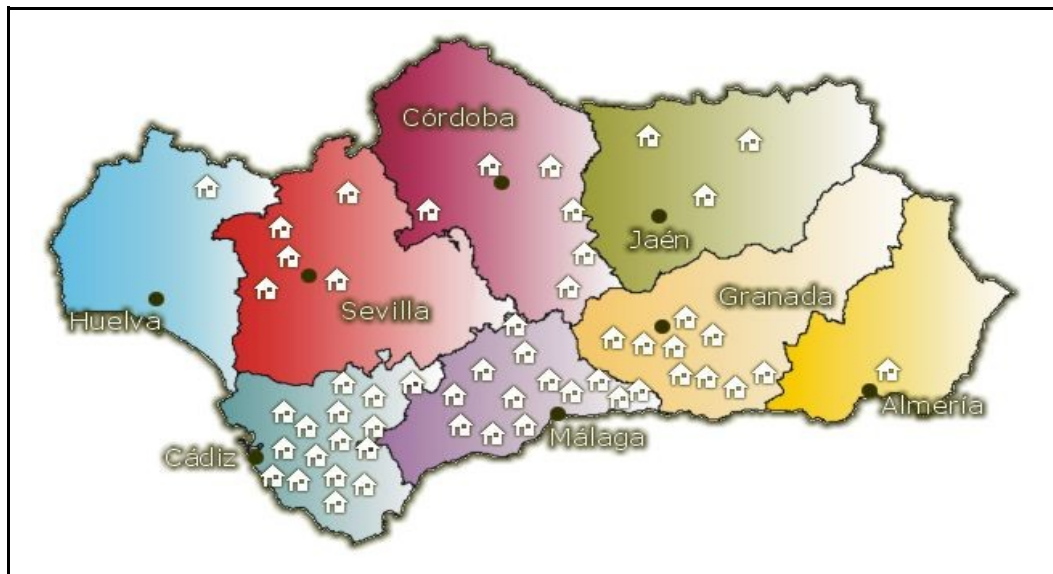
---

---

3. Observa el mapa de Andalucía. La población se representa con casitas. ¿Qué ciudades tienen más población?

---

---



## 2. LAS CIUDADES Y LOS PUEBLOS DE ESPAÑA

En las **ciudades** los habitantes trabajan en el comercio, en la industria, en la sanidad y en la educación.

En los **pueblos** las personas trabajan en la agricultura, en la ganadería, en la industria y en el comercio.

### Actividades

1. En las \_\_\_\_\_ los habitantes trabajan en el comercio, en la industria, en la sanidad y en la educación.
2. En los \_\_\_\_\_ las personas trabajan en la agricultura, en la ganadería, en la industria y en el comercio.
3. ¿En qué trabajan los habitantes de las ciudades?

---

---

---

4. ¿Y los habitantes de los pueblos?

---

---

---

### 3. EL CRECIMIENTO DE LA POBLACIÓN ESPAÑOLA

La **natalidad** es el número de niños y niñas que nacen en un lugar. En España la natalidad es baja; es decir, nacen pocos niños y niñas.

La **mortalidad** es el número de personas que mueren en un lugar. En España la mortalidad es baja; es decir, mueren pocas personas.



La **esperanza de vida** es el número de años que puede esperar vivir una persona que acaba de nacer. La esperanza de vida de los españoles es de las más altas del mundo.

## Actividades

1. ¿Cómo es la natalidad en España?

---

---

---

2. ¿Y la mortalidad cómo es en España?

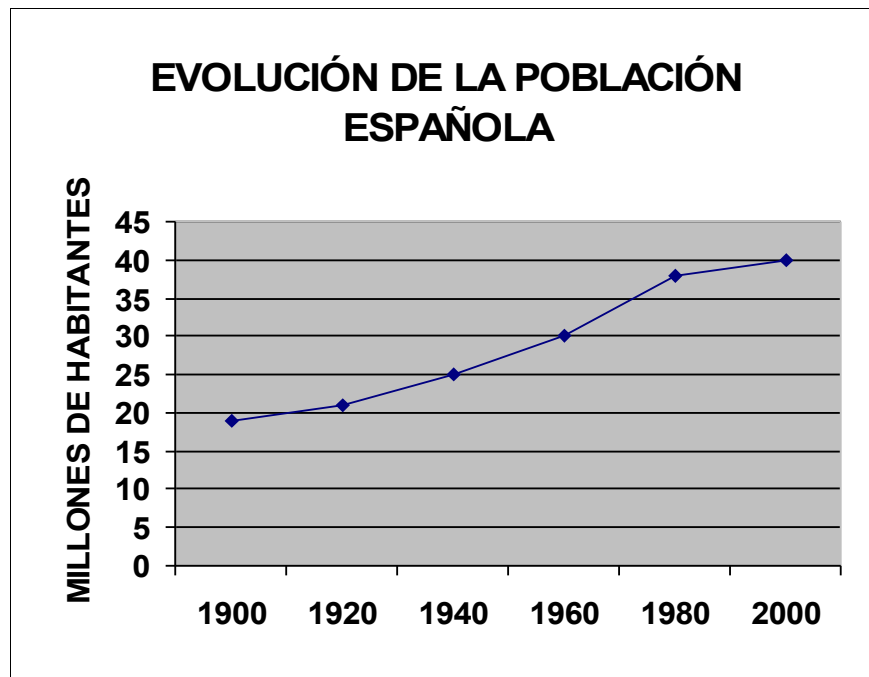
---

---

---

3. La esperanza de vida de los españoles es de las \_\_\_\_\_ del mundo.

4. Observa este gráfico:



- ¿Cuántos millones de habitantes había en España en 1900? .....  
¿y en 1960? .....  
¿y en el 2000? .....
- ¿Hay más población en el 2000 que en 1900? .....  
....
- ¿Cuántos millones de habitantes hay más en el 2000 que en 1900? .....



## 4. ESTUDIO DE LA POBLACIÓN ESPAÑOLA

La **población activa** es el que está en edad de trabajar. Puede trabajar en tres **sectores**:

- **Primario:** agricultura, ganadería, pesca y minería. En España hay pocas personas que se dediquen a estos trabajos.



### Agricultor

- **Secundario:** industria y construcción. En España algunas personas se ocupan en estos trabajos.
- **Terciario (servicios):** sanidad, educación, comercio, seguridad, transportes... En España hay muchos trabajadores dedicados a estas profesiones.

## Actividades

1. La población activa es el que está \_\_\_\_\_

2. ¿Se dedican muchas personas en España a trabajar en el sector primario?

---

3. ¿Y en el sector terciario?

---

## 5. LAS MIGRACIONES EN ESPAÑA

Las migraciones son los movimientos de las personas de unos países a otros. Llamamos emigrantes a las personas que van a vivir de un lugar a otro.

La mayoría de los emigrantes que llegan a España vienen de África, América del Sur y países del Este de Europa.



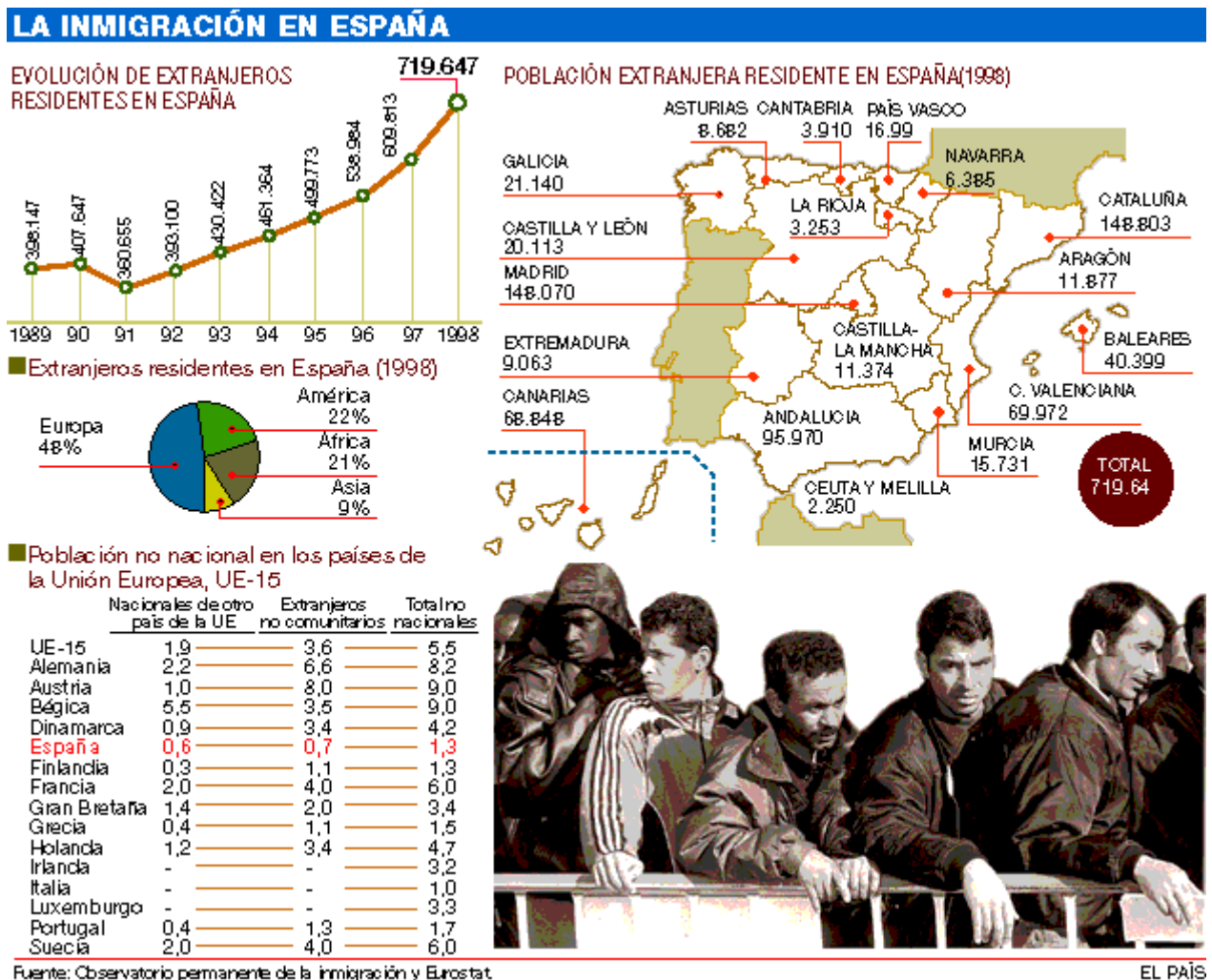
Patera con inmigrantes

## Actividades

1. Completa estas frases:

- . Llamamos emigrantes a las \_\_\_\_\_ que van a \_\_\_\_\_ de un lugar a otro.
- La mayoría de los emigrantes que llegan a España vienen de \_\_\_\_\_

2. La inmigración en España.



- ¿Según el gráfico cuántos extranjeros había en España en 1900?
- 

- ¿Y en 1998?
- 

- ¿Según el mapa cuántos extranjeros hay en Andalucía?
- 

- ¿Según el mapa cuál es el total de extranjeros en España en 1998?
- 

- ¿Según el sector circular cuántos africanos hay en España en 1998?
- 

AVISO: Las imágenes que contienen esta unidades didáctica se emplean única y exclusivamente con fines educativos. A pesar de ello, si se considera que vulneran los derechos de autor, pueden dirigirse a mí mediante correo electrónico y las retiraré de forma inmediata. (Mi correo es: [rosadehesa@hotmail.com](mailto:rosadehesa@hotmail.com))

## Repaso del vocabulario

### Natalidad:

---

---

---

---

### Mortalidad:

---

---

---

---

### Esperanza de vida:

---

---

---

---

### Población activa:

---

---

---

---

**Sector primario:**

---

---

---

---

**Sector secundario:**

---

---

---

---

**Sector terciario:**

---

---

---

---

**Migraciones:**

---

---

---

---

**PRUEBA ESCRITA**  
**UNIDAD 5**  
**LA POBLACIÓN DE ESPAÑA**

**Nombre del alumno:**

**Fecha:**

1. ¿En qué zonas de España hay más población?

---

---

---

2. En las \_\_\_\_\_ los habitantes trabajan en el comercio, en la industria, en la sanidad y en la educación.

3. ¿En qué trabajan los habitantes de los pueblos?

---

---

---

4. ¿Cómo es la natalidad en España?

---

---

5. ¿Y la mortalidad?

---

6. La esperanza de vida de los españoles es de las \_\_\_\_\_ del mundo.

7. La población activa es la que está \_\_\_\_\_

8. ¿Se dedican muchas personas en España a trabajar en el sector primario? \_\_\_\_\_

9. La mayoría de los emigrantes que llegan a España vienen de \_\_\_\_\_

10. Llamamos emigrantes a las \_\_\_\_\_ que van a \_\_\_\_\_ de un lugar a otro.